

Modullieferant für Fertigteile aus Aluminiumguss

DAS UNTERNEHMEN

Vitz Defence ist Ihr Hersteller von Gießereierzeugnissen aus Aluminium für den wehrtechnischen Bereich. Als Modullieferant liefern wir Einzel- und Serienteile in der von Ihnen gewünschten Fertigungstiefe - vom Werkzeug bis zum montagefähigen Fertigteil.

Full-Service-Dienstleistung



Vitz Defence begleitet Sie von der Projektierungsphase Ihres Produktes bis zum Abschluss des Projekts. Die Fertigungstiefe stimmen wir gemeinsam ab.

Qualität & Erfahrung



Wir sind seit langer Zeit nach DIN EN ISO 9001 zertifiziert und beliefern unsere Kunden seit 1946 mit Qualität aus einer Hand.

Flexibilität & Verlässlichkeit



Wir sind ein zuverlässiges, mittelständisches Familienunternehmen. Flexibel auf Ihre Wünsche zu reagieren, gehört zu unseren größten Stärken.

KONTAKT

 02051 22061

 info@vitz-defence.com

 www.vitz-defence.com

 Industriestraße 29, 42551 Velbert



UNSERE KUNDEN

Wir fertigen regelmäßig (bisher über 100) diverse Ersatzteile mit Gussbezug für die wehrtechnische Industrie an Unterlieferanten der HIL Heeresinstandsetzungslogistik GmbH.

Außerhalb der wehrtechnischen Industrie liefern wir an andere namhafte Unternehmen, wie Siemens Mobility, Voith Turbo, Alstom, Deutsche Bahn, Kärcher Group, Thyssen Krupp, Henschel, Rheinmetall Automotive u.v.a. kleinere Unternehmen aus Deutschland und Europa.

UNSERE LEISTUNGEN

- ▶ Dimensionen bis 1200mm x 1200mm
Stückgewicht bis 0,1-120kg
- ▶ Diverse Aluminiumlegierungen im Kollikenguss- oder Sandgussverfahren
- ▶ Serienteile, Einzelteile, Obsoleszenz-Teile, Prototypen
- ▶ Fertigung nach 3D-Daten, Skizze, technischer Zeichnung oder Musterteil
- ▶ Gewachsenes und gepflegtes Lieferanten-Netzwerk (Oberflächenbehandlung, mech. Bearbeitung)
- ▶ Qualitätssicherung durch DIN EN ISO 9001 und kontinuierliche Kontrolle: Spektralanalysegerät, Dichtepfprüfgerät, thermische Analyse, Härteprüfgerät

PRODUKTÜBERSICHT

Hier finden Sie einige Beispiele aus der breiten Palette, der von uns gefertigten Gusserzeugnisse. Für Produktbeispiele aus der WT nehmen Sie bitte Kontakt mit uns auf.



Abdeckung
1,6kg - 17x18x15cm



Antriebsgehäuse
3,5kg - 30x25x15cm



Dosierschnecken-gehäuse
2,5kg - 36x10x15cm



Elektronikgehäuse
1,6kg - 18x15x10cm



Gehäuse
6,4kg - 35x30x15cm



Führungstrommel
1,1kg - 19x10cm



Griffgehäuse
1,3kg - 22x18x13cm



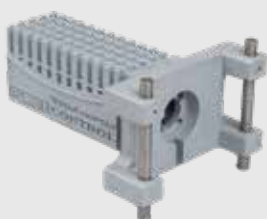
Handräder
0,5kg - 20cm



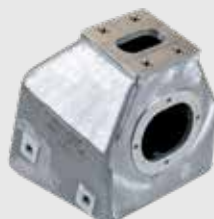
Kühlmittelbehälter
18kg - 70x30x30cm



Luftansaugung
8,5kg - 100x21cm



Motoregehäuse
2kg - 20x15x10cm



Sandbehälter
4kg - 30x30cm



Saugrohr
2kg - 31x17x9cm